

## Leiðbeiningar

### Uppsetning á Kappa 2.0.0



#### Aðvörun:

Ef Interbase ( IB ) og eða Borland database engine ( BDE ) er þegar uppsett í tengslum við annað kerfi en Kappa á tölvunni, þá er endregið mælt með að setja Kappa ekki inn nema að höfðu samráði við þá sem sjá um viðkomandi kerfi, þar með talið Kappa.

Fyrsta skref er að ná í [uppsetninguna á Kappa](#)

Frá og með þessari útgáfu af Kappa 2.0.0 er Kappi fyrir öll Windows 32/64 bita stýrikerfin frá og með XP.

Þó kunna að vera frávik frá þessu er kemur að Windows þjónum en tæpast eru þeir notaðir á keppnisvöllum.

Ef Kappi hefur verið settur upp áður á þá tölvu sem á að setja upp Kappa á núna, þarf að hreinsa út Interbase sem vera kann í tölvunni sem og að eyða út möppunni með Kappa.

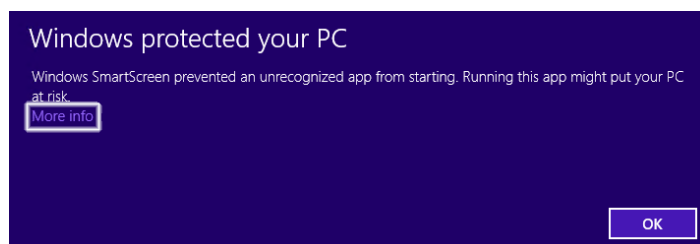
Sú mappa ( Kappi ) liggur oftast undir Program Files og má eyða henni með öllu sem í henni er.

Eðlilegast er að eyða út Interbase með Uninstall í gegnum Programs and Features í Control Panel.

Eftir þessa aðgerð þarf að endurræsa tölvuna.

Ekki verður farið í að útskýra hér hvernig niðurhalið á KappiSetup.exe er höndlað í þeim fjölmörgu vöfrum/browserum sem eru í notkun hjá notendum.

Eftir að niðurhali líkur á KappiSetup.exe þarf að keyra það upp:



Þessi hreinsun sem er lýst hér vinstra megin, á einungis við um eldri útgáfu af Kappa eða sem eru eldri en útgáfa 2.0.0



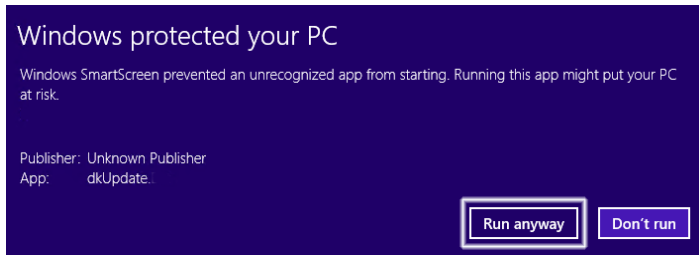
Fjórir af heilli hjörð. Vitað er um allt að sextíu mismunandi vaфра



#### [ WIN 8 ]

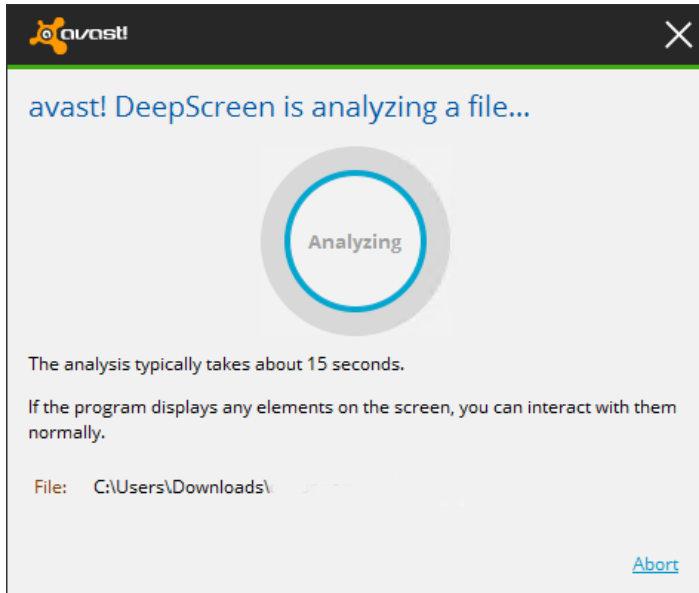
Mögulega kemur þessi gluggi upp.

Smella á **More info**



## [ WIN 8 ]

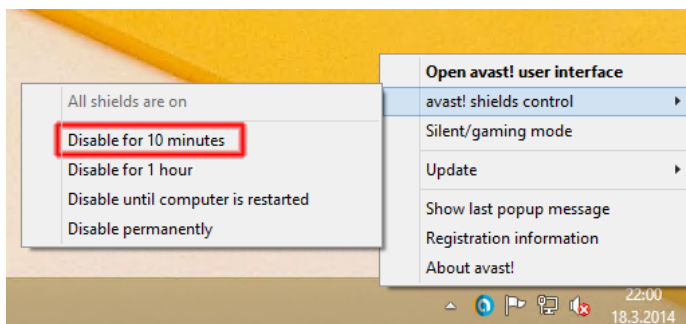
Og síðan þessi gluggi upp.  
Smella á **Run anyway**



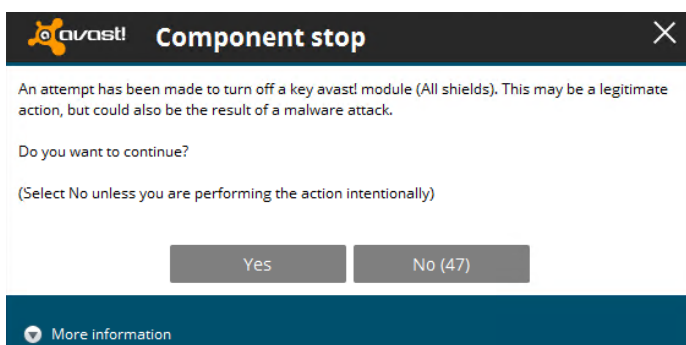
## [ Avast ]

Sum vírusvarnarforrit amast við þessu forriti KappiSetup.exe og fer Avast vírusvörnin þar offari og telur það vera vírus. Slíkt er þó alls ekki inn í myndinni svo fremi að þetta forrit sé sótt beint á vefþjón Bændasamtakana eins og lýst er hér að ofan.

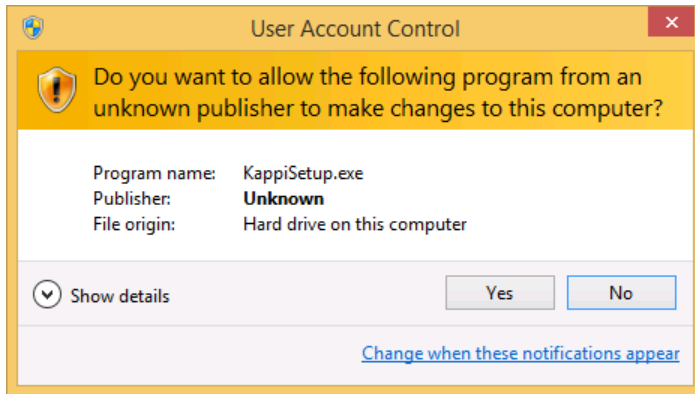
Ef Avast hindrar KappiSetup.exe alveg að keyra upp þarf að fara í aðgerðir sem eru sýndar á næstu mynd vinstra megin.



Auðvelt er að hægri smella á táknmyndir vírusvarnarforritana og velja að gera þær óvirkar í 10 – 15 mínútur. Þetta hefur þó aðeins átt við Avast vírusvörnina að því best er vitað.

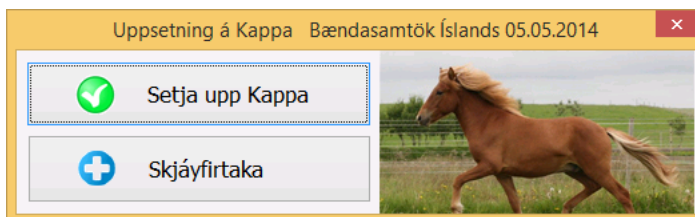


Hér er smellt á **Yes** til að stoppa vírusvörnina í þann tíma sem valinn var í fyrri mynd.



Ef þessi mynd kemur ekki á skjáinn, þarf að keyra upp aftur KappiSetup.exe eftir að hafa gert Avast vírusvörnina óvirka.

Hér á að smella á **Yes**

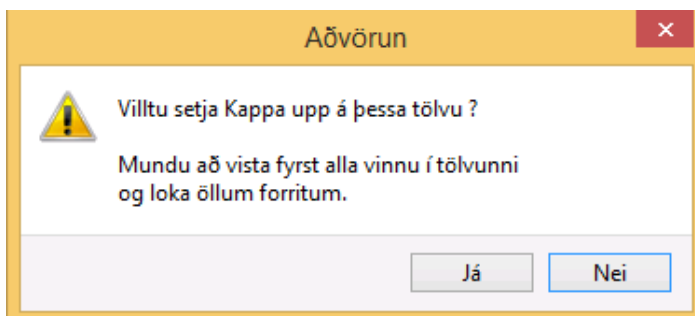


**Skjáfirtaka** er aðeins ætluð til nota á móti þjónustuborði Bændasamtakanna og verður ekki nánar útskýrð hér.

Þá færðu upp viðmótið til að setja upp Kappa.

Hér á að smella á **Setja upp Kappa**

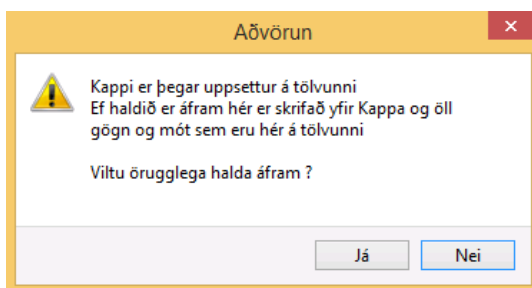
Hér á eftir í þessum leiðbeiningum eiga myndir og stillingar á myndum að vera eins nema annað sé útskýrt hér til hliðar.



Venjuleg tilkynning þar sem þú færð val um að svara neitandi ef þetta var valið fyrir mistök.

Til að setja upp Kappa á að smella á **Já**

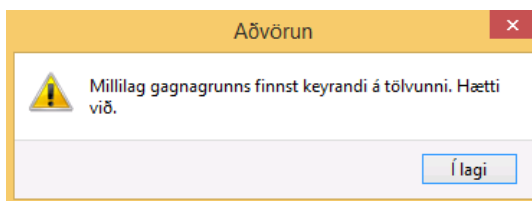
**Hér líður smá stund uns næsta valmynd kemur upp.**

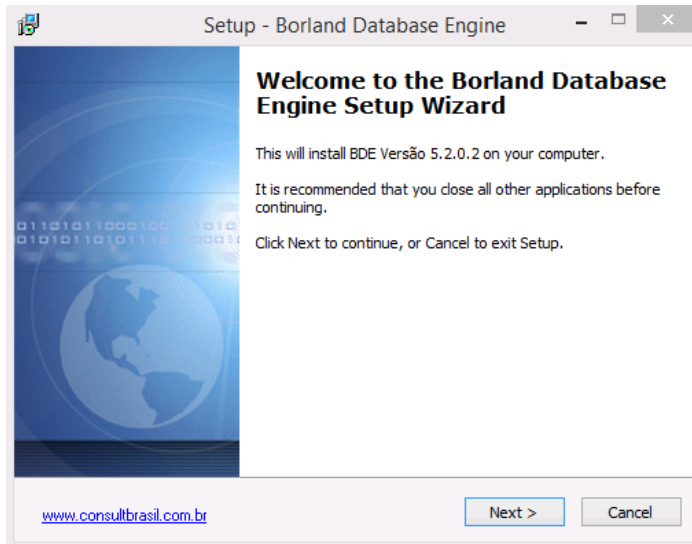


Í því tilfalli að þessi uppsetning hafi verið keyrð áður inn á tölvuna, koma skilaboð um slíkt.

Ef þú smellir hér á **Já**, þá koma næstu skilaboð þar sem endurtekin uppsetning er stoppuð alveg af.

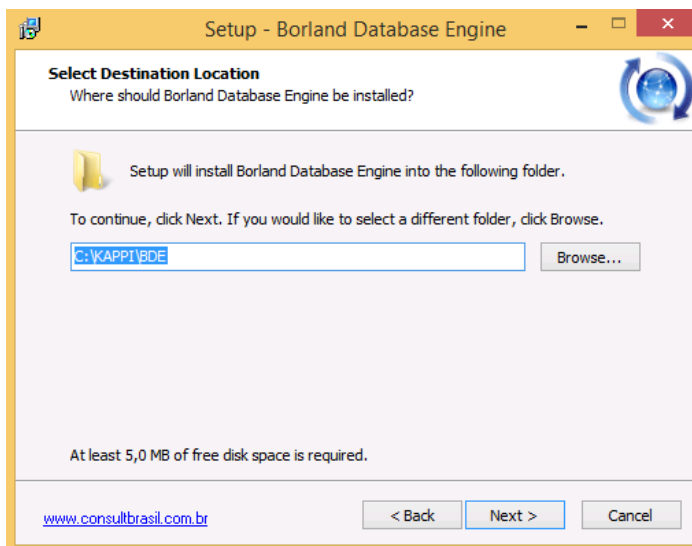
Viðbrögð og úrlausn er utan markmiðs þessara leiðbeininga og skal leita til þjónustuaðila um úrlausn ef þessi staða kemur upp.





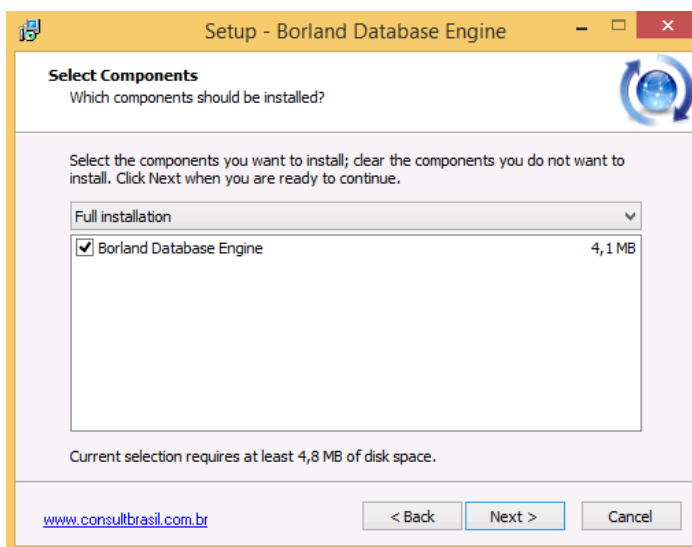
Hér kemur upp valmynd til að setja upp Borland Database Engine eða svokallað millilag.

Hér á að smella á **Next**

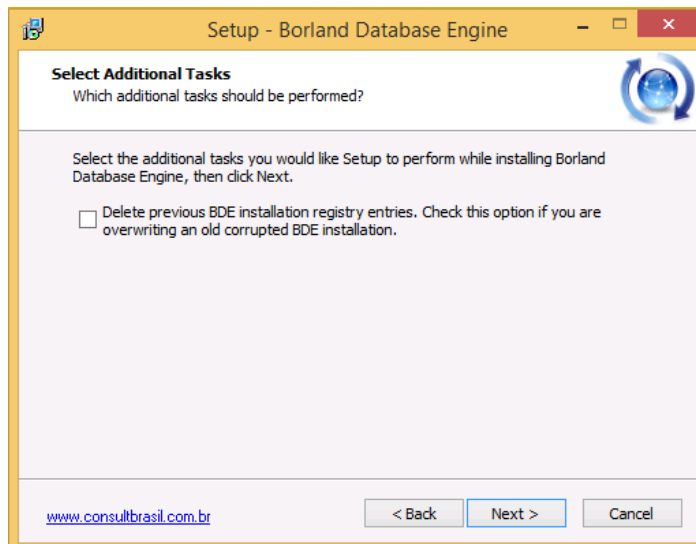


Hér kemur upp næsta valmynd þar sem nægjanlegt er að smella á **Next**

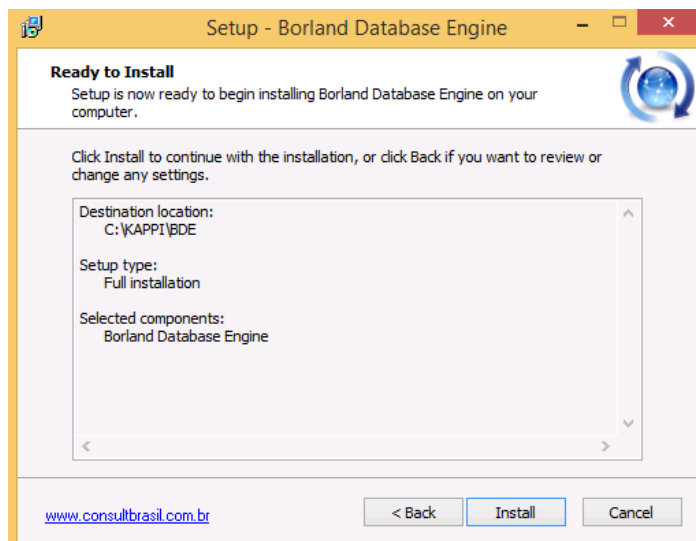
Í reitnum á að standa: **C:\KAPPI\BDE**



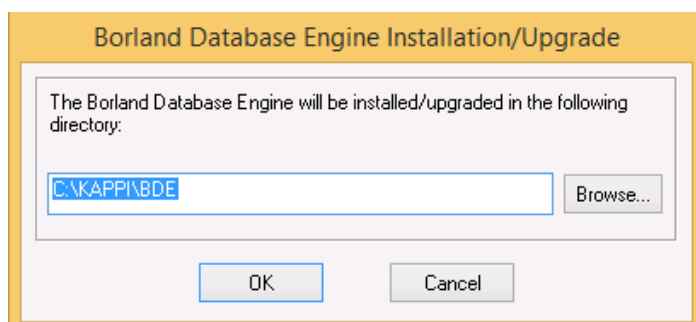
Hér skal smella á **Next**



Hér skal smella á **Next**

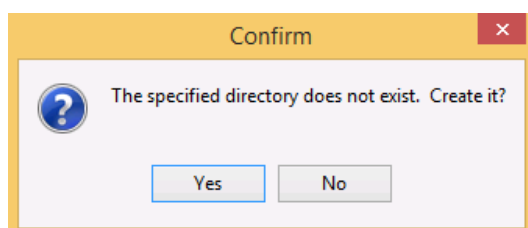


Hér skal smella á **Install**

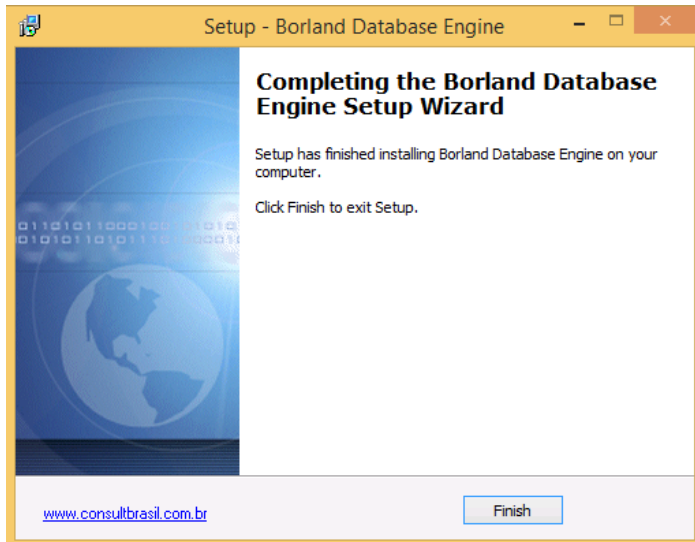


Hér skal smella á **Ok**

Í reitnum á að standa:  
C:\KAPPI\BDE



Hér skal smella á **Yes**

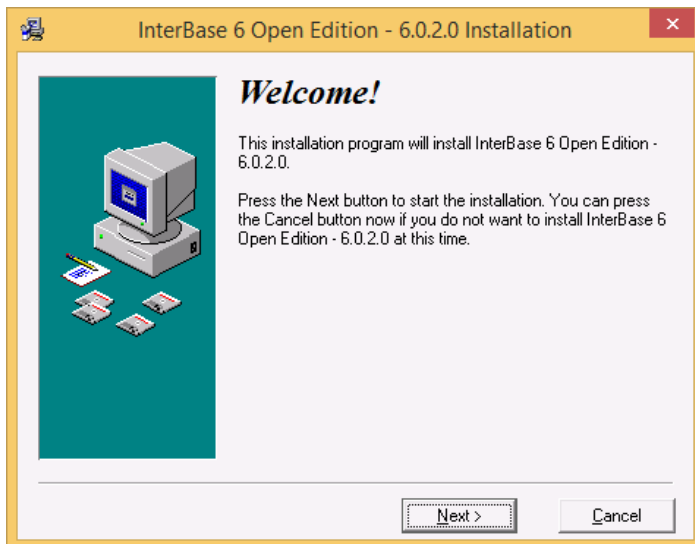


Eftir stutta stund kemur upp þessi gluggi og skal smella hér á **Finish**

Er nú lokið uppsetningu á millilagi eða Borland Database Engine.

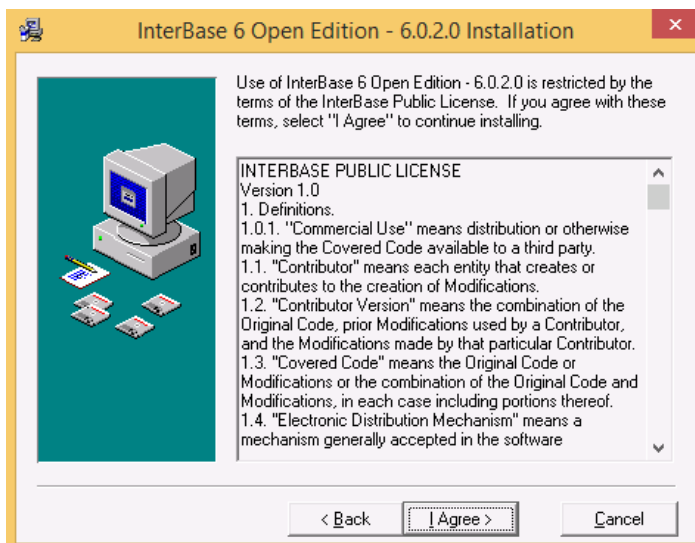
Nú lokast glugginn og ekkert kemur á skjáinn í um tíu sek.

Vinsamlega bíða eftir næstu valmynd ...

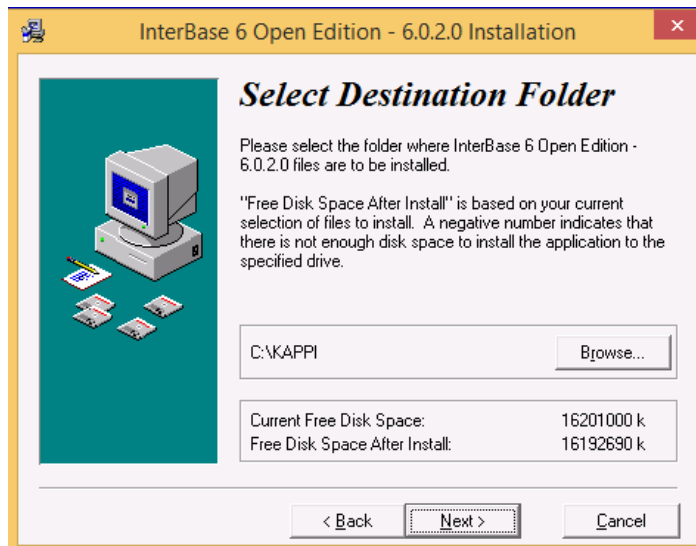


Nú hefst uppsetning á gagnagrunninum sem er Interbase 6.0.2

Hér skal smella á **Next**

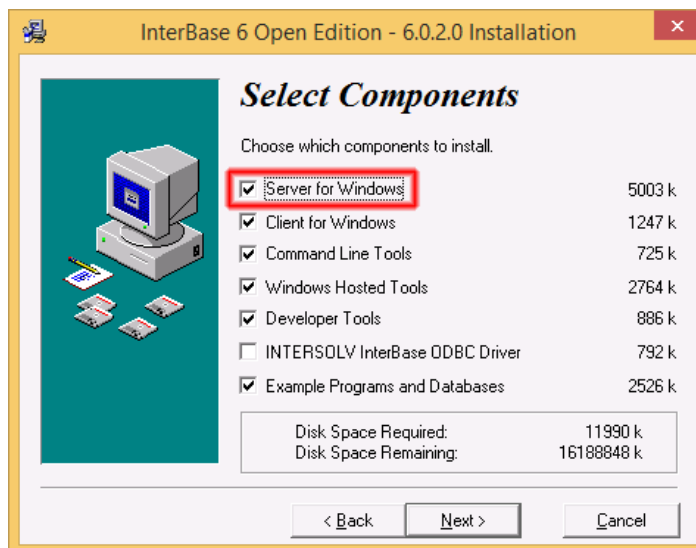


Hér skal smella á **I Agree**



Hér skal smella á **Next**

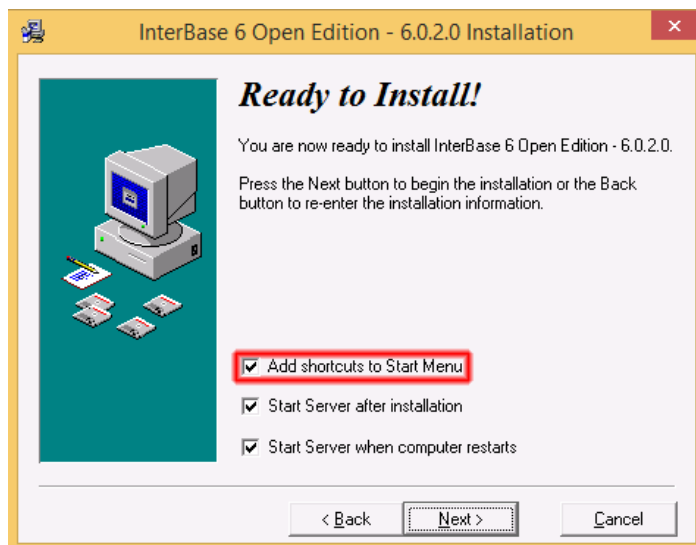
Í reitnum á að standa: C:\KAPPI



Í þessari valmynd verður þú að merkja við valkostinn í rauða rétthyrningnum, ella virkar ekki Kappi.

Þegar valmyndin kemur upp er ekki merkt þarna við.

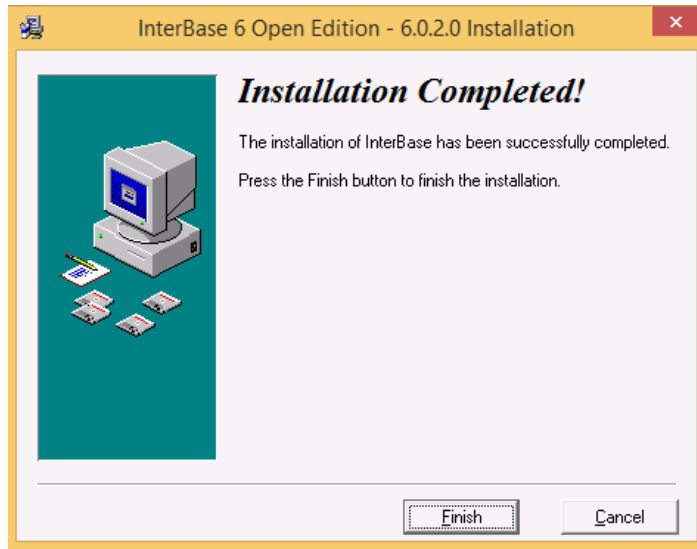
Hér skal smella á **Next**



Hér skal taka merkinguna af valkostinum í rauða rétthyrningnum. Að hafa þetta inni skapar óþarfa flækjustig.

Hér skal smella á **Next**

Hef svo innsetning á Interbase og er þá beðið átekta á meðan...

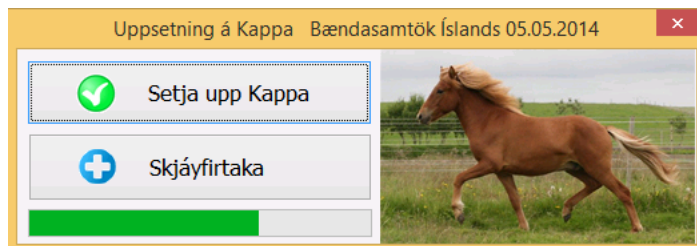


Lokið er við uppsetningu á Interbase.

Hér skal smella á **Finish**

Nú lokast glugginn og ekkert kemur á skjáinn í um tíu sek.

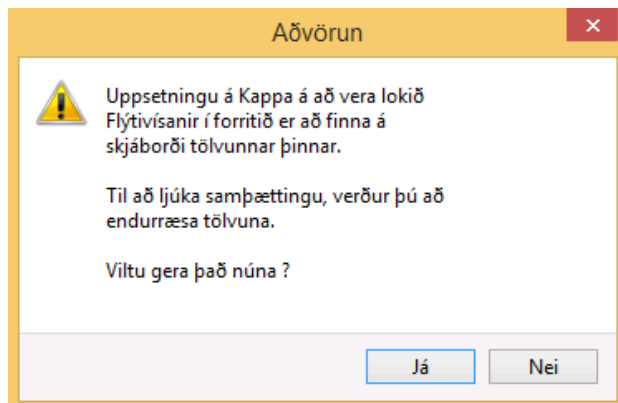
Vinsamlega bíða eftir næstu valmynd ...



Nú kemur aftur upp upphaflega valmyndin með uppsetningunni á Kappa.

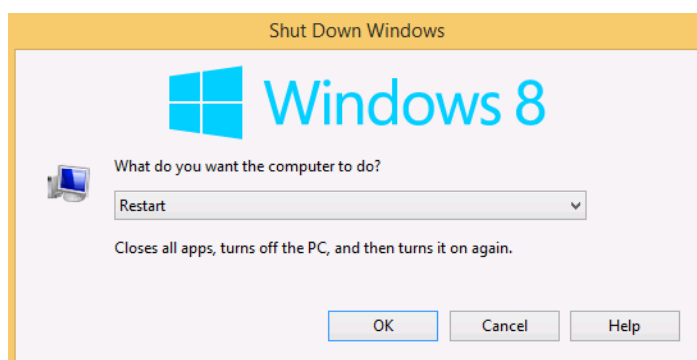
Nú hefst lokauppsetning og stillingar á Kappa.

Bíða átektu á meðan uns næsta valmynd kemur.



Að þessu loknu kemur upp þessi spurning og verður að svara henni játandi.

Uppsetningu á Kappa og tengdum hugbúnaði lýkur ekki fyrir en endurræsing á tölvunni hefur farið fram



Eins og áður segir er ófrávikjanleg regla að endurræsa tölvuna til að klára uppsetninguna.

KappiSetup.exe eyðir sjálfu sér úr tölvunni og mikilvægt að hafa í huga að hamstra ekki þessa skrá því henni er haldið við á vefbjóni Bændasamtakanna eftir þörfum og er þar af leiðandi aðgengileg alltaf þegar á þarf að halda. Sama á við þessar leiðbeiningar. Þær breytast eftir þörfum hverju sinni og eru aðgengilegar hér.





Eftir endurræingu kemur oftast upp valmynd frá Windows eldveggnum vegna gagnagrunnsins undir Kappa er vinnur sem þjónn á tölvunni

Hér er smellt á **Allow access**

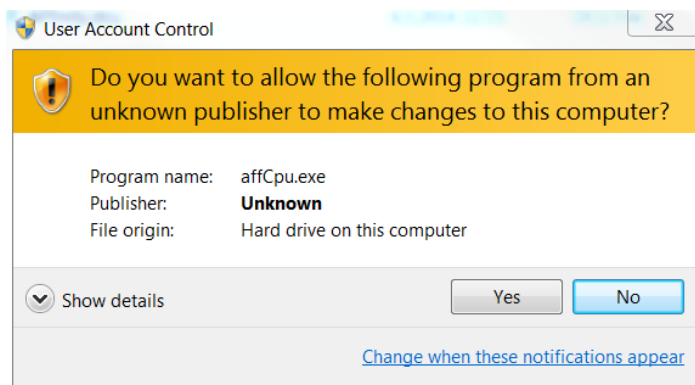
Þessi melding á að koma aðeins í fyrsta skipti eftir uppsetningu.



Þegar náð er fyrst í mót í Gagnakappa, kemur einnig valmynd frá Windows eldveggnum í líkingu við þessa.

Hér er smellt á **Allow access**

Þessi melding á að koma aðeins í fyrsta skipti eftir uppsetningu.



Eftir að Kappi hefur verið settur upp, þá kemur þessi valmynd upp í hvert sinn sem tölvan er ræst eða notandi skráir sig inn eftir að hafa skráð sig út.

Hér er nauðsynlegt að smella á **Yes** og leyfa þessu forriti að keyra.

Sjá [notkunar-leiðbeiningar](#) á vef Landssambands Hestamanna. Hafa þarf í huga að þær leiðbeiningar eru orðnar úreltar nema að því marki er varðar notkun á sjálfum GagnaKappa og Kappa og að sjálfsögðu [www.sportfeng.com](http://www.sportfeng.com)

Frekari upplýsingar gefa eftir atvikum:

Almennt fyrir uppsetningu á Kappa:

Þórður Ingólfsson L.H., netfang: [thoing@centrum.is](mailto:thoing@centrum.is), Sími: 893-1125

Tæknileg aðstoð vegna virkni á/í KappiSetup.exe:

Hjálmar Ólafsson, Upplýsingatæknisvið B.Í., netfang: [hjalmar@bondi.is](mailto:hjalmar@bondi.is), Sími: 563-0300

Tæknileg aðstoð vegna virkni á Kappa og Gagnakappa:

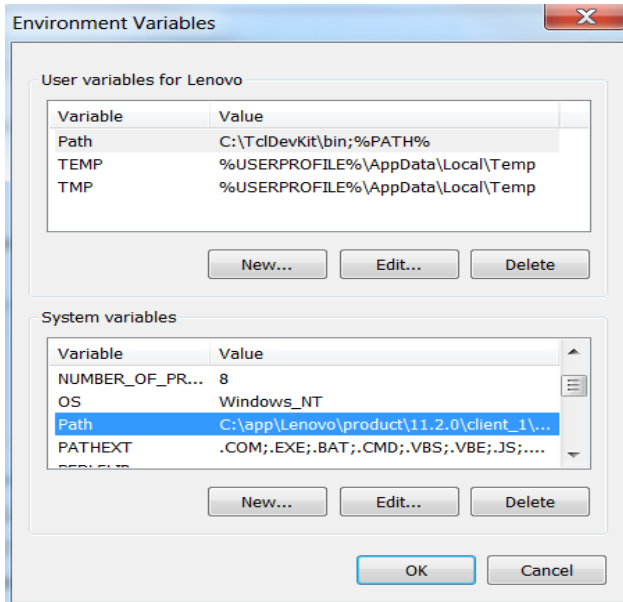
Ingibjörg Pétursdóttir, Upplýsingatæknisvið B.Í., netfang [ip@bondi.is](mailto:ip@bondi.is), Sími: 563-0300

Þegar Interbase 6.0.2 er settur inn, kemur fyrir í undantekningartilfellum að innsetningin frýs á Windows 7.

Þetta stafar af fyrri innsetningum á Interbase eða jafnvel leifum frá öðrum uppsetningum.

Lausnin er að fara í kring um þetta.

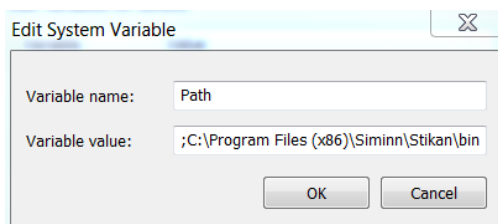
1. fara í Control Panel
2. fara í System
3. fara í Advanced System Setting
4. fara í Enviroment Variables...



Hér til hliðar er flett niður í neðri glugganum uns **Path** er sýnilegur.

Smella á **Path**

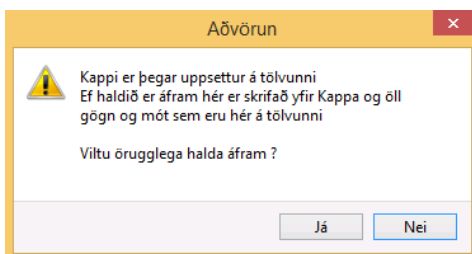
Smella Edit fyrir neðan.



Í neðri reitnum veljum við allan textann og setjum í geymslu í t.d. Word skjali á meðan. Nú á reiturinn að vera tómur.

Nú veljum við eða dekkjum rauða textann hér fyrir neðan og gerum copy og paste yfir í reitinn Variable value og ýtum síðan á Ok

**%SystemRoot%\system32;%SystemRoot%;%SystemRoot%\System32\Wbem;%SYSTEMROOT%\System32\WindowsPowerShell\v1.0\;**



Að þessu loknu má loka öllum gluggum og hefja uppsetningu á Kappa aftur og ætti nú allt að renna inn nema nú kemur valmyndin hér til hliðar og varar við að eigi að fara skrifa yfir fyrri uppsetningu sem eimmitt á að gera núna.



Mikilvægt er að setja aftur inn textann sem var breytt áðan í **Path**